

Generate report

And will show weighings...

Numbered
From [0] to [0]

In time period
date format dd/mm/yyyy time format hh:mm:ss
From 27/06/2002 14:20:00 to 28/06/2002 14:20:00

The report will have headings for...

Axle Weight
 Vehicle classification
 Date / Time
 Vehicle information
 Operator information
 Number of infractions
 Fine

Concerning vehicle classification
 Concerning vehicle classification

Cancel Generate

Ton-Tel Weighbridge main weighing screen

File Weighing Setup Management View Help

Griffith Elder Ton-Tel Weighbridge

Griffith Elder
Rougham Hill
Bury St Edmunds,
Suffolk IP33 2RU
England
Tel: +44 1284 763616 Fax: +44 1284 700822
E-mail: david@griffith-elder.com

Traffic light: TUGHTSTRING

Weight on Bridge: WOB

Bridge status: BRIDGESTATUS

Time 16:05:13
Date 31st February 1995

Griffith Elder

Weigh Station: Bury st Edmunds
Ticket Number: 12334

Vehicle: type 07
Vehicle registration: N193 BND

	Allowed	Actual	Overload	Fine	Total
Axle 1	10000	----			----
Axle 2	----	----			----
Axle 3	----	----			----
Axle 4	----	----			----
Axle 2+3+4	28000	----			----
Axle 5	----	----			----
Axle 6	----	----			----
Axle 5+6	18000	----			----
Axle Total	54000	----			----

Details
Address: Barrow IP28 6BT
Haulier:
Source location: Bury St Edmunds
Destination: Cambridge
Carried product:

Weighbridge Operator
David
Signature

For Help, press F1

Vehicle classification

Vehicle Classification Name: type 07 Number of axles: 6

Maximum Weight Allowed: 54000 kg

Price per kg: 100 Pts 1300 kg Pound

TOTAL WGT: 54000 Sum of Axles

Set the truck display
Part 1: Truck 5
Part 2: Trailer 2
Part 3: None
Part 4: None

Whose axles you like to be compensated?

OK

Vehicle details

Vehicle registration: []

Address: []

Haulier: []

Source location: []

Destination: []

Carried product: []

Cancel OK

Le Logiciel de pont-basculé Ton-Tel Law Enforcement est un outil puissant et facile d'utilisation pour l'enregistrement et l'analyse de tous types de véhicules, essieu par essieu, afin de donner toutes les informations importantes et nécessaires au contrôle du poids des véhicules sur l'autoroute.

Ce logiciel a été développé dans le but d'être utilisé avec les ponts-basculés simples et les multi-essieux Griffith-Elder. Son utilisation est sécurisée par un mot de passe, ainsi seules les personnes autorisées peuvent y accéder. Le choix du type de véhicules peut être effectué avant ou après la pesée. Dans les deux cas, tous les essieux seront enregistrés et le type de véhicule pourra être choisi dans un menu déroulant où une illustration facilite sa reconnaissance.

La plupart des types de véhicules sont détectés automatiquement par le logiciel, de sorte que les mesures puissent être directement imprimées sur un ticket. Les taxes peuvent être prélevées à des taux différents selon les catégories distinctes de véhicule.

L'illustration ci-dessus montre l'écran de pesage. Toutes les opérations de pesage sont automatiquement enregistrées sur l'ordinateur et les tickets peuvent être imprimés. Toutes informations supplémentaires concernant les pesées peuvent être facilement insérées en utilisant les menus déroulants. Chaque véhicule est défini par un type, comportant son nombre d'essieux et de remorque(s), ainsi que le poids autorisé par essieu ou groupe d'essieux. Les mesures enregistrées sont comparées à celles autorisées, en cas échéant une taxe peut être prélevée au moment de la pesée ou à une date ultérieure.

Griffith Elder and Company Ltd
1 Oaklands Park
Bury St Edmunds
Suffolk
IP33 2RW
Royaume Uni

Telephone: +44 1284 719619
Fax: +44 1284 700822
Email: sales@griffith-elder.com
Internet: www.griffith-elder.com

Des logiciels faits maison

Griffith Elder a une équipe d'ingénieurs en informatique capable de personnaliser les programmes afin de répondre aux besoins particuliers de ses clients. Ceci inclut la méthode de calcul des taxes ainsi que les exigences particulières pour l'identification d'un véhicule. Les tickets de pesée sont façonnables par vos soins, l'opérateur peut y ajouter tous types d'informations au moment de la pesée.

Des logiciels personnalisés peuvent être développés pour répondre aux exigences locales.

Caméras

Le logiciel Ton-Tel Law Enforcement permet l'utilisation d'une caméra pour prendre en photo chaque véhicule qui passe sur le pont-bascule. La photo peut être insérée sur le ticket et stockée dans la base de données avec les caractéristiques du véhicule.

Une détection automatique de la plaque d'immatriculation est aussi possible avec l'utilisation de cette caméra et d'un logiciel approprié. Le logiciel ajoutera automatiquement le numéro d'immatriculation au ticket du pont-bascule. La détection de plaques d'immatriculations fonctionne mieux lorsqu'elles possèdent un revêtement réfléchissant. Dans le cas contraire, si la lumière du soleil ou l'obscurité est trop forte il est très difficile d'identifier correctement les nombres, surtout s'il y a d'autres caractères à proximité autres que la plaque d'immatriculation.

Stations de pont-bascule

Chaque station a son propre nom et identifiant. Ainsi elles peuvent être identifiées lorsqu'elles renvoient leurs informations à une base de données. Toutes les stations sont équipées du même logiciel et sont totalement compatible. Les rapports de pesée peuvent être réalisés à la station sur tous les tickets disponibles. Le système reconnaît plusieurs types d'opérateurs : managers ou administrateurs, ayant différents droits d'accès. De plus, chaque utilisateur possède ses propres identifiants: login et mot de passe.

Reports


Le système permet la création de rapports facilement. L'utilisateur sélectionne les paramètres en cochant des cases et en choisissant des options à l'écran. Des exemplaires différents peuvent être créés pour rapporter tels ou tels aspects des données.

Les rapports sont créés en choisissant un modèle, les dates des données à inclure. Ainsi le même rapport peut être reconduit sur une période différente.

Les données peuvent être facilement exportées de Ton-Tel vers d'autres programmes pour des analyses supplémentaires, comme des logiciels de calculs.

Il est également possible de voir les tickets à partir d'un autre réseau local où ils peuvent être lus par un autre ordinateur utilisant le logiciel Ton-Tel et complété avant d'être imprimé. Les rapports peuvent aussi être créés sur un autre ordinateur du même réseau.

Le programme Law Enforcement est multi-langue avec l'Anglais comme langue standard. D'autres langues peuvent être ajoutées si besoin est. Les tickets peuvent être produits dans la langue de votre choix et les rapports peuvent contenir des tickets dans plusieurs langues.

STANDARD TICKET		TICKET NUMBER : 000572	
Software department		STATION ID : 02	
GRIFFITH ELDER & CO LTD 1 OAKLANDS PARK ROUGHAM HILL, BURY ST. EDMUNDS SUFFOLK IP33 2RU Telephone number : 0044(0)1284 763616 Fax number : 0044(0)1284 700822 Website : WWW.GRIFFITH-ELDER.COM			
			
REGISTRATION	AU123REA	HAULIER	HAULIER 11
SOURCE	BURY ST EDMUNDS	DESTINATION	LONDON
GOODS	WHEAT	DRIVER	.
WEIGHMAN	ADMIN	NOTES 1	.
NOTES 2	.	NOTES 3	.
COMMENTS :			



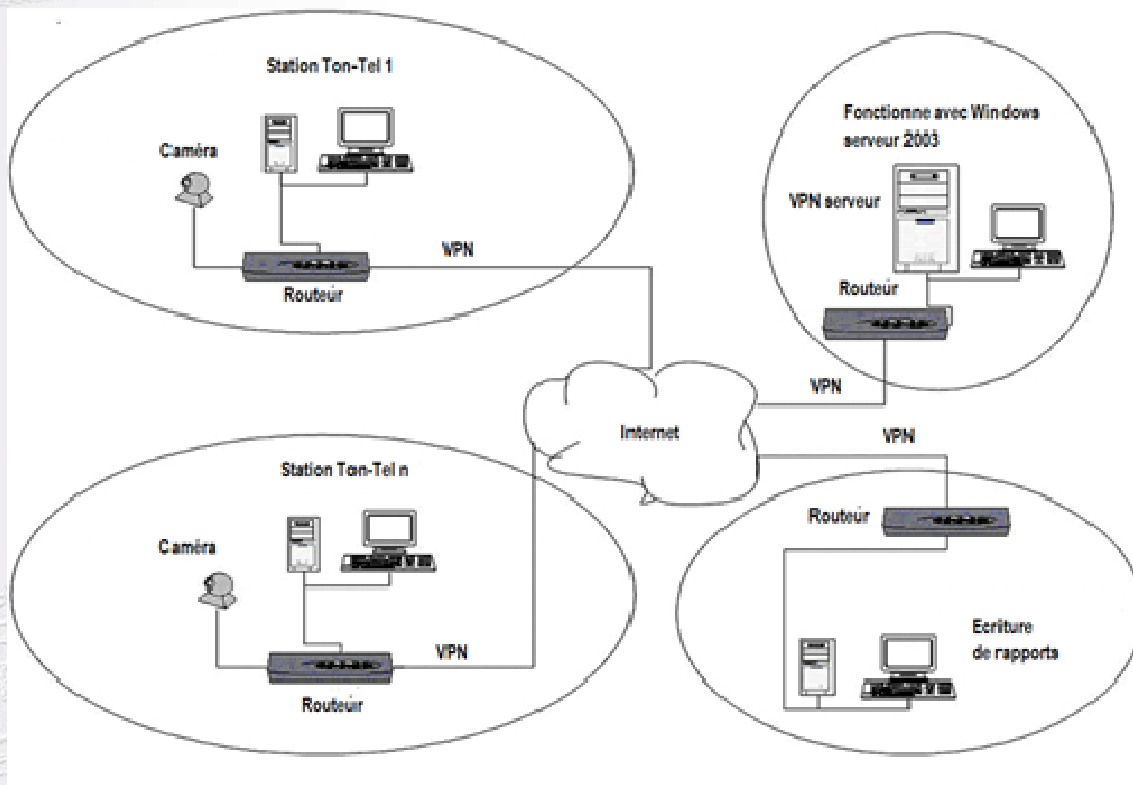
Griffith Elder and Company Ltd
 1 Oaklands Park
 Bury St Edmunds
 Suffolk
 IP33 2RW
 Royaume Uni

Telephone: +44 1284 719619
 Fax: +44 1284 700822
 Email: sales@griffith-elder.com
 Internet: www.griffith-elder.com

Logiciel de transfert de données Ton-Tel

Une base de données centrale collecte les informations de toutes les stations de pesée.

Un système de réseau pour un contrôle complet.



Transfert d'informations vers la base de données centrale.

Un programme indépendant est disponible pour l'envoi des tickets en temps réel vers une base de données centrale quand ils sont finis et ce depuis chaque stations. En cas de problème de connexion, il réessayera jusqu'à y parvenir. Il renverra alors tous les tickets complétés depuis la dernière connexion.

Le transfert de données ce fait via internet. Un réseau privé virtuel devra être mis en place entre les stations et votre bureau, afin d'éviter l'interception et/ou la corruption des données.

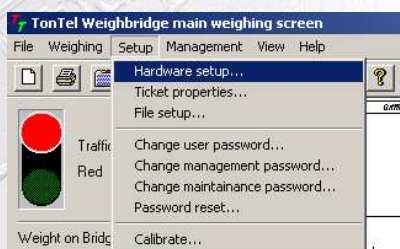
La base de données centrale collecte les résultats de toutes les stations de pesée. Donc les rapports de la base de données centrale peut contenir les véhicules ayant visités plus d'une station. Il est également possible de faire un rapport sur un véhicule en particulier pour savoir à quelle fréquence celui-ci est en surpoids Le système permet facilement de faire des statistiques et de classer par exemple quelle entreprise est le plus souvent en infraction.

Le logiciel Ton-Tel Law Enforcement fonctionne avec Microsoft Windows XP Professional ainsi qu'avec Microsoft Windows 7 Professional.

Griffith Elder and Company Ltd
1 Oaklands Park
Bury St Edmunds
Suffolk
IP33 2RW
Royaume Uni

Telephone: +44 1284 719619
Fax: +44 1284 700822
Email: sales@griffith-elder.com
Internet: www.griffith-elder.com

Griffith Elder Ton-Tel Weighbridge					
Roads and Highways Authority			Date: 15/10/02 Time: 11:40 AM		
Department of Transportation London England			Weigh Station: Carbridge		
Tel: Fax: Email:			Ticket Number: 1007		
Vehicle: Type 02 Vehicle registration: WV7 077					
	Allowed	Actual	Overload	Fine	Total
Axle 1	5000	4450			
Axle 2	---	3960			
Axle 3	---	4020			
Axle 2+3	8000	7980			
Axle 4	---	4210			
Axle 5	---	4070			
Axle 6	---	3990			
Axle 4+5+6	12000	12270	270	(10.00/500)	10.00
Axes Total	23000	24700	1700	(10.00/500)	40.00
			Total	2 infractions	50.00 Pounds
<i>Details</i> Address: 28 Segworth garden London Haulier: John Coates & Co Source location: Bury St Edmunds Destination: London Carried product: Sand and Gravel			<i>Weighbridge Operator</i> Mike Hoskins Signature		



Logiciel Ton-Tel Law Enforcement avec base de données sécurisée (pour des opérations sur Windows XP et 7 Professional), version multi-langue.

Capacité d'enregistrer/stocker toutes les données de trafic incluant:

Identification/localisation des stations
L'heure de la pesée du véhicule
Taille du véhicule

Catégorie de véhicule
Compte du véhicule
Nombre d'essieux par véhicule
Espacement des essieux

Charges sur essieux individuels
Charges sur groupes d'essieux (tandems et tridems)
Poids brut du véhicule
Equivalent essieux standard

Surcharge sur essieux individuels
Surcharge sur groupe d'essieux
Surcharge de poids brut
Calcul des amendes/charges de surpoids
Calcul des tarifs suivant la catégorie
Plafond et taux des amendes qui peuvent être variables
Plaque d'immatriculation du véhicule
Numéro consécutif pour chaque ticket de pesée
Téléchargement des données et impression des données et rapports

Source du véhicule
Destination du véhicule
Type de produits
Conducteur
Compagnie du véhicule

Toutes les données peuvent être imprimées sous la forme de ticket, d'une facture si amendes, ou d'un rapport.

L'établissement de rapport permet à l'utilisateur de choisir quels critères incluent dans celui-ci. Il pourra l'exporter vers des logiciels de calculs ou en fichier HTML pour pouvoir être utilisé sur un site web.

Automatique, pré-saisi
Automatique
Depuis les bases de données
Ou entré manuellement.
Automatique et depuis une liste
Automatique
Automatique, maximum 25
Depuis base de données
Ou entré manuellement
Automatique

Automatique
Automatique
Automatique
Depuis les bases de données
Automatique
Automatique
Automatique
Automatique, pré-saisi
Automatique

Depuis les bases de données
Entrée manuelle
Automatique

Automatique, manuelle
Ou les deux
Entrée manuelle
Entrée manuelle
Entrée manuelle
Entrée manuelle
Entrée manuelle

Griffith Elder and Company Ltd
1 Oaklands Park
Bury St Edmunds
Suffolk
IP33 2RW
Royaume Uni

Telephone: +44 1284 719619
Fax: +44 1284 700822
Email: sales@griffith-elder.com
Internet: www.griffith-elder.com